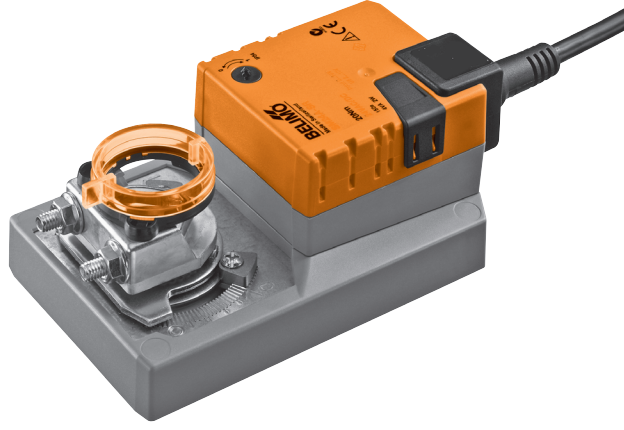


Isıtma-soğutma ve havalandırma sistemlerinde kullanılan damperlerin otomatik kumandası için oransal damper motoru

- Önerilen azami damper boyutu 4 m²
- Tork 20 Nm
- Besleme gerilimi AC/DC 24 V
- Kontrol: Oransal DC 0 ... 10 V
- Geri besleme DC 2 ... 10 V



Teknik özellikler

Elektriksel özellikleri	Nominal besleme	AC 24 V, 50/60 Hz / DC 24 V
	Nominal besleme aralığı	AC 19,2 ... 28,8 V / DC 21,6 ... 28,8 V
	Güç tüketimi	Hareket halinde 2 W @ nominal tork Beklemede 0,4 W Kablo için 4 VA
İşlevsel özellikleri	Bağlantı	Kablo 1 m, 4 x 0,75 mm ²
	Tork (nominal tork)	Min. 20 Nm @ nominal voltaj
	Kontrol Kontrol sinyali (Y) Çalışma aralığı	DC 0 ... 10 V, giriş direnci 100 kΩ DC 2 ... 10 V
	Geri besleme sinyali (U)	DC 2 ... 10 V, maks. 1 mA
	Konum hassasiyeti	±5%
	Dönme yönü	Anahtar ile seçilebilir 0 / 1
	Y = 0 V iken dönme yönü	Anahtar 0 iken ↺ 1 iken ↻
	Elle kumanda	Buton ile dişliler serbest bırakılır, kilitlenebilir
	Dönme açısı	Maks 95°↔, her iki yönde de ayarlanabilir mekanik sınırlama imkanı
	Çalışma süresi	150 s / 90°↔
Güvenlik	Ses düzeyi	Maks. 45 dB (A)
	Konum göstergesi	Mekanik, sökülebilir
	Koruma sınıfı	III ekstra-düşük voltaj / UL Class 2 Besleme
	Koruma derecesi	IP54, her montaj konumunda NEMA 2, UL Enclosure Type 2
	EMC	2004/108/EC 'ye uygun CE
	Belgeler	cULus uygunluk: UL 60730-1A ve UL 60730-2-14 ve CAN/CSA E60730-1:02 Onaylar IEC/EN 60730-1 ve IEC/EN 60730-2-14
	Çalışma şekli	Tip 1
	Darbe gerilimi	0,8 kV
	Kontrol kirliliği derecesi	3
	Ortam sıcaklığı	-30 ... +50 °C
Depolama sıcaklığı	-40 ... +80 °C	
Boyut / Ağırlık	Ortam nemi	%95 r.H., yoğuşmasız
	Bakım	Bakım gerektirmez
	Boyutlar	Bkz «Boyutlar» sayfa 2
Ağırlık	Yakl. 1,05 kg	

Emniyet notları



- Konumlandırıcı üretici tarafından onaylanmayan uygulamalarda kullanılmamalıdır. Özellikle uçak ve hava taşıma araçlarında kullanımı uygun değildir .
- Montaj eğitimli personel tarafından yapılmalıdır. Montaj sırasında ilgili tüm yönetmeliklere uyulmalıdır.
- Ürün sadece üretici tarafından açılabilir. Kullanıcı tarafından tamir edilebilecek hiç bir parçası yoktur.
- Kablo cihazdan sökülmemelidir.
- Gerekli tork miktarı hesaplanırken damper imalatçısının önerileri (kesit alanı, tasarım, montaj yeri), ve hava hızı değerleri dikkate alınmalıdır.

