

Konumlandırıcı, uyumlu damper motorları LM..A-SR, NM..A-SR, SM..A-SR ve GM..A-SR

- Sıva üstü montaj için

**Teknik özellikler**

Elektriksel özellikleri	Nominal besleme gerilimi	AC 24 V, 50/60 Hz DC 24 V
	Çalışma gerilim aralığı	AC/DC 19.2 ... 28.8 V
İşlevsel özellikleri	Güç tüketimi	0,3 W
	Kablo boyutlandırması	1 VA
	Çıkış gücü	Maks. 10 motora kadar
	Bağlantı	Klamens (maks. 1.5 mm <sup>2</sup> )
	Kontrol sinyali Y	DC 2 ... 10 V @ maks. 0.5 mA (DC 0 ... 10 V anahtar ile seçilebilir)
Güvenlik	Skala	0 ... 100% (mekanik sınırlama imkanı)
	Koruma sınıfı	III Ekstra düşük voltaj
	Koruma derecesi	IP40 (IP54 kablo konduitü kullanıldığında)
	EMC	89/336/EWG'ye uygun CE
	Çalışma türü	Tip 1 (EN 60730-1)
	Ortam sıcaklığı	-20 ... +50 °C
	Depolama sıcaklığı	-40 ... +80 °C
	Nem aralığı	EN 60730-1
Boyut / Ağırlık	Bakım	Bakım gerektirmez
	Boyutlar	Bak. «Boyutlar» sayfa 2
	Ağırlık	Yakl. 150 g

**Emniyet notları**

- Konumlandırıcı üretici tarafından onaylanmayan uygulamalarda kullanılmamalıdır. Özellikle uçak ve hava taşıma araçlarında kullanımı uygun değildir.
- Montaj eğitilmiş personel tarafından yapılmalıdır. Montaj sırasında ilgili tüm yönetmeliklere uyulmalıdır.
- Ürün sadece üretici tarafından açılabilir. Kullanıcı tarafından tamir edilebilecek hiç bir parçası yoktur.
- Ürün elektronik parçalar içermektedir. Evsel atık olarak çöpe atılamaz. Yerel yönetmeliklere uyulmalıdır.

**Ürün özellikleri**

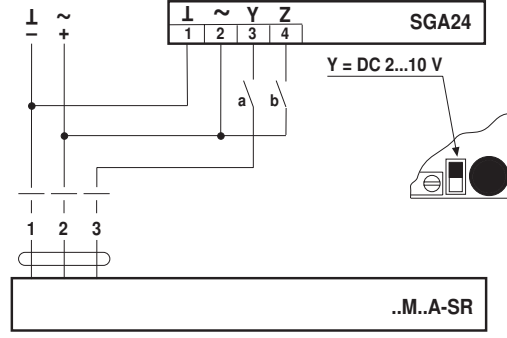
Uygulama	Konumlandırıcı oransal bir motorun uzaktan kumandası için veya oransal bir kontrol paneli çıkışına minimum çalışma sinyali eklemek için kullanılır. Kontrol aralığı damper motorunun % 0 ... 100 aralığını kapsar.
Geniş ayarlama aralığı	Konumlandırıcı elektrik beslemesini 1 ve 2 nolu klemenslerden alır. Ayar düğmesinin konumu DC 2...10 V veya DC 0...10 V aralığında bir kontrol sinyali üretir ve bu sayede motor %0 ... 100 konum aralığında ayarlanabilir. Düğmenin çalışma aralığı mekanik olarak sınırlanabilir.
Kolay seçim	Kart üzerindeki basit bir anahtar ile çalışma aralığı DC 2...10 V yerine DC 0...10 V olarak seçilebilir.


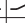
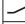
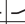




## Elektrik bağlantıları

## Kablo şemaları

## Not

Güvenli bir trafo üzerinden besleyiniz.



a	b	Y
		0 %
		0 %
		0...100 %
		100 %

## Boyutlar [mm]

## Boyutlar

