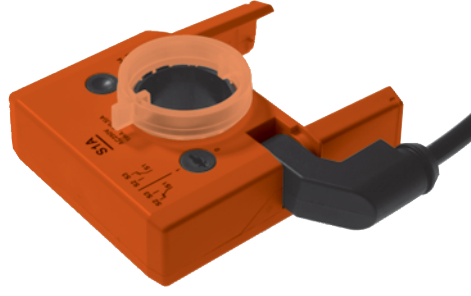


Konum anahtarı,  
uyumlu damper motorları  
LM..A., NM..A., SM..A. ve GM..A..

- 1 veya 2 anahtar (SPDT)
- Ayarlanabilir anahtarlama konumu



### Model seçenekleri

	Model	Anahtar sayısı	Kablo	Model	Anahtar sayısı	Kablo
Renk: turuncu	S1A	1 x SPDT	1 m, 3 x 0.75 mm <sup>2</sup>	S2A	2 x SPDT	1 m, 6 x 0.75 mm <sup>2</sup>
	S1A/300	1 x SPDT	3 m, 3 x 0.75 mm <sup>2</sup>	S2A/300	2 x SPDT	3 m, 6 x 0.75 mm <sup>2</sup>
	S1A/500	1 x SPDT	5 m, 3 x 0.75 mm <sup>2</sup>	S2A/500	2 x SPDT	5 m, 6 x 0.75 mm <sup>2</sup>
Renk: gri	S1A GR	1 x SPDT	1 m, 3 x 0.75 mm <sup>2</sup>	S2A GR	2 x SPDT	1 m, 6 x 0.75 mm <sup>2</sup>
	S1A/300 GR	1 x SPDT	3 m, 3 x 0.75 mm <sup>2</sup>	S2A/300 GR	2 x SPDT	3 m, 6 x 0.75 mm <sup>2</sup>
	S1A/500 GR	1 x SPDT	5 m, 3 x 0.75 mm <sup>2</sup>	S2A/500 GR	2 x SPDT	5 m, 6 x 0.75 mm <sup>2</sup>

### Teknik özellikler

İşlevsel özellikleri	Anahtar sayısı	Bak. «Model seçenekleri»
	Akım kapasitesi	1 mA ... 3 (0.5) A, AC 250 V <input type="checkbox"/>
	Anahtarlama konumu	Damper motorunun tüm hareket aralığında ayarlanabilir (0 ... 1). Skala sayesinde önceden ayarlanabilir.
Güvenlik	Bağlantı	Bak. «Model seçenekleri»
	Koruma sınıfı	II Tamamen izole <input type="checkbox"/>
	Koruma derecesi	IP54
	D.V. direktifi	73/23/EEC 'ye uygun CE
	Çalışma türü	Tip 1 (EN 60730-1)
	Ortam sıcaklığı	-30 ... +50 °C
	Depolama sıcaklığı	-40 ... +80 °C
	Ortam nemi	95% r.H., yoğunlaşmaz (EN 60730-1)
Bakım	Bakım gerektirmez	
Boyut / Ağırlık	Boyutlar (B x E x Y)	101 x 76 x 27 mm
	Ağırlık	S1A: Yakl. 130 g S2A: Yakl. 170 g

### Emniyet notları



- Konum anahtarları üretici tarafından onaylanmayan uygulamalarda kullanılmamalıdır. Özellikle uçak ve hava taşıma araçlarında kullanımı uygun değildir.
- Montaj eğitimli personel tarafından yapılmalıdır. Montaj sırasında ilgili tüm yönetmeliklere uyulmalıdır.
- Ürün sadece üretici tarafından açılabilir. Kullanıcı tarafından tamir edilebilecek hiç bir parçası yoktur.
- Kablo cihazdan sökülmemelidir.
- Ürün elektronik parçalar içermektedir. Evsel atık olarak çöpe atılamaz. Yerel yönetmeliklere uyulmalıdır.

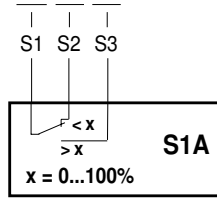
**Ürün özellikleri**

- Uygulama** S1A.. ve S2A.. konum anahtarları damper motorunun pozisyonunun bildirerek anahtarlama işlevlerini yerine getirmek için kullanılır.
- Çalışma türü** Anahtarın sürücü diski damper motorunun kelepçesine oturur. Bu sayede motorun hareketi doğrudan anahtar mekanizmasına aktarılmış olur. Anahtarlama konumu ayar düğmesi ile istenildiği şekilde ayarlanabilir. Ayarlı anahtarlama konumu dilendiğinde skala üzerinden okunabilir.
- Montaj** Konum anahtarları doğrudan motorun kelepçesine takılır. Motor ile anahtarın gövdeleri üzerindeki yarıklara sayesinde tam oturma sağlanır.

**Elektrik bağlantıları**

Kablo şemaları

S1A



S2A

