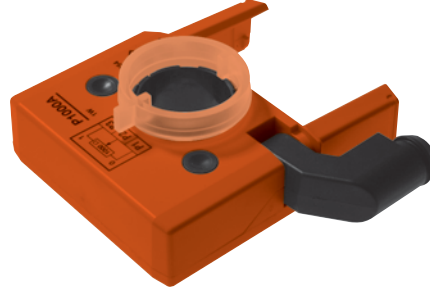


Geri besleme potansiyometresi,
uyumlu damper motorları
LM..A., NM..A., SM..A. ve GM..A..

- Direnç değeri 140, 500,
1'000, 2'800, 5'000 veya 10'000 Ω

**Model seçenekleri**

	Model	Direnç	Model	Direnç
Renk: turuncu	P140A	140 Ω	P2800A	2'800 Ω
	P500A	500 Ω	P5000A	5'000 Ω
	P1000A	1'000 Ω	P10000A	10'000 Ω
Renk: gri	P140A GR	140 Ω	P2800A GR	2'800 Ω
	P500A GR	500 Ω	P5000A GR	5'000 Ω
	P1000A GR	1'000 Ω	P10000A GR	10'000 Ω

Teknik özellikler

İşlevsel özellikleri	Direnç değerleri	Bak. «Model seçenekleri»
	Doğruluk	$\pm 5\%$
	Akım kapasitesi	1 W
	Lineerlik	$\pm 2\%$
	Hassasiyet	Min. 1%
	Kullanılmayan direnç	Maks. %5 iki tarafta
	Bağlantı	Kablo 1 m, 3 x 0.75 mm ²
Güvenlik	Koruma sınıfı	III ekstra-düşük voltaj
	Koruma derecesi	IP54
	Çalışma türü	Tip 1 (EN 60730-1)
	Ortam sıcaklığı	-30 ... +50 °C
	Depolama sıcaklığı	-40 ... +80 °C
	Ortam nemi	95% r.H., yoğuşmasız (EN 60730-1)
	Bakım	Bakım gerektirmez
Boyut / Ağırlık	Boyutlar (B x E x Y)	101 x 76 x 27 mm
	Ağırlık	Yakl. 130 g

Emniyet notları

- Geri besleme potansiyometresi üretici tarafından onaylanmayan uygulamalarda kullanılmamalıdır. Özellikle uçak ve hava taşıma araçlarında kullanımı uygun değildir.
- Montaj eğitimli personel tarafından yapılmalıdır. Montaj sırasında ilgili tüm yönetmeliklere uyulmalıdır.
- Ürün sadece üretici tarafından açılabilir. Kullanıcı tarafından tamir edilebilecek hiç bir parçası yoktur.
- Kablo cihazdan sökülmemelidir.
- Ürün elektronik parçalar içermektedir. Evsel atık olarak çöpe atılamaz. Yerel yönetmeliklere uyulmalıdır.

Ürün özellikleri

- Uygulama** P..A geri besleme potansiyometreleri oransal kontrollü damper motorlarında geri besleme bilgisi elde etmek için kullanılır. Standart sistemlere ilave olarak, konum göstergelerine bağlanabilir veya paralel bağlı motorların kontrolü için kullanılabilir.
- Çalışma türü** Potansiyometrenin sürücü diski damper motorunun kelepçesine oturur. Bu sayede mototun hareketi doğrudan potansiyometreye aktarılmış olur.
- Montaj** Geri besleme potansiyometreleri doğrudan motorun kelepçesine takılır. Motor ile potansiyometrenin gövdeleri üzerindeki yarıklara sayesinde tam oturma sağlanır.

Elektrik bağlantıları**Kablo şemaları**