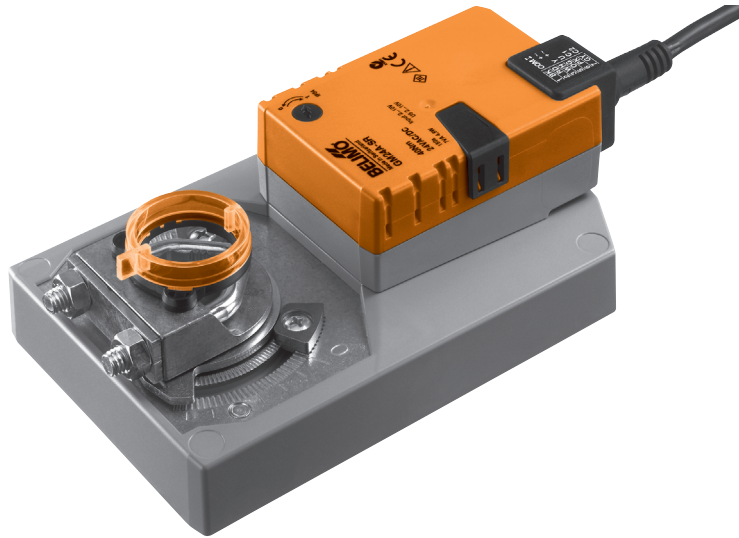


Isıtma-soğutma ve havalandırma sistemlerinde kullanılan damperlerin otomatik kumandası için oransal damper motoru

- Önerilen azami damper boyutu yakl. 8 m²
- Tork 40 Nm
- Besleme gerilimi AC/DC 24 V
- Kontrol: oransal DC 0 ... 10 V, geri besleme DC 2 ... 10 V


Teknik özellikler

Elektriksel özellikleri	Nominal besleme	AC 24 V, 50/60 Hz DC 24 V
	Nominal besleme aralığı	AC/DC 19,2 ... 28,8 V
	Güç tüketimi	Hareket halinde 4,5 W @ nominal tork Sabitken 2 W Kablo için 6,5 VA
	Bağlantı	Kablo 1 m, 4 x 0,75 mm ²
İşlevsel özellikleri	Tork (nominal tork)	Min. 40 Nm @ nominal voltaj
	Kontrol	Kontrol sinyali Y DC 0 ... 10 V, giriş direnci 100 kΩ Çalışma aralığı DC 2 ... 10 V
	Geri besleme sinyali (U)	DC 2 ... 10 V, maks. 1 mA
	Konum hassasiyeti	±5%
	Dönme yönü	Anahtar ile seçilebilir 0 / 1
	Y = 0 V iken dönme yönü	anahtar konumu 0 ↺ / 1 ↻
	Elle kumanda	Buton ile dişiler serbest bırakılır, kilitlenebilir
	Dönme açısı	Mak. 95°, her iki yönde de ayarlanabilir mekanik sınırlama imkanı
	Çalışma süresi	150 s / 90° \leq
	Ses düzeyi	Maks. 45 dB (A)
Güvenlik	Konum göstergesi	Mekanik, sökülebilir
	Koruma sınıfı	III Ekstra-düşük voltaj
	Koruma derecesi	IP54, her montaj konumunda
	EMC	89/336/EEC 'ye uygun CE
	Çalışma şekli	Tip 1 (EN 60730-1)
	Darbe gerilimi	0,8 kV (EN 60730-1)
	Kontrol kirliliği derecesi	3 (EN 60730-1)
	Ortam sıcaklığı	-30 ... +50 °C
	Depolama sıcaklığı	-40 ... +80 °C
	Ortam nemi	%95 r.H., yoğunlaşmaz (EN 60730-1)
Boyut / Ağırlık	Bakım	Bakım gerektirmez
	Boyutlar	Bkz «Boyutlar» sayfa 2
	Ağırlık	Yakl. 1'700 g

Emniyet notları


- Damper motoru üretici tarafından onaylanmayan uygulamalarda kullanılmamalıdır. Özellikle uçak ve hava taşıma araçlarında kullanımı uygun değildir .
- Montaj eğitimli personel tarafından yapılmalıdır. Montaj sırasında ilgili tüm yönetmeliklere uyulmalıdır.
- Ürün sadece üretici tarafından açılabilir. Kullanıcı tarafından tamir edilebilecek hiç bir parçası yoktur.
- Kablo cihazdan sökülmemelidir.
- Gerekli tork miktarı hesaplanırken damper imalatçısının önerileri (kesit alanı, tasarım, montaj yeri), ve hava hızı değerleri dikkate alınmalıdır.

Emniyet notları

(devamı)

- Ürün elektronik parçalar içermektedir. Evsel atık olarak çöpe atılamaz. Yerel yönetmeliklere uyulmalıdır.

Ürün özellikleri

Çalışma şekli	Motor standart bir 0..10 V sinyal ile kontrol edilmektedir. Verilen sinyale göre konumlandırma yapar. Geri besleme sinyali (U) sayesinde motorun konumu (%0 ... 100) elektriksel olarak izlenebilir veya diğer motorlar seri olarak kontrol edilebilir.
Doğrudan montaj	Kelepçe mekanizması sayesinde damper miline doğrudan basit montaj. Tüm motorlar dönmeyi engelleyici sabitleme parçası ile sevk edilir .
Elle kumanda	Motor yanındaki düğmeye basılarak elle kumanda imkanı. (Mekanizma, dişliler serbest kalacak şekilde kilitlenebilir.)
Ayarlanabilir dönme açısı	Mekanik sınırlayıcılar ile her iki yönde de ayarlanabilir dönme açısı.
Güvenilir mekanizma	Damper motorları mekanik sıkışmalara karşı korumalıdır. Limit anahtarlarına ihtiyaç duymadan sona dayandığında otomatik olarak durur .

Aksesuarlar

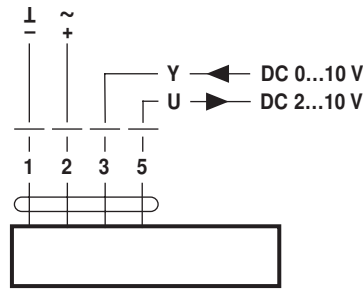
	Açıklama	Teknik katalog
Elektriksel aksesuarlar	Konum anahtarı, model S..A..	T2 - S..A..
	Geri besleme potansiyometresi, model P..A..	T2 - P..A..
	SBG24 aralık değiştirici	T2 - SBG24
	Konumlandırıcı, SG..24	T2 - SG..24
	Dijital pozisyon göstergesi ZAD24	T2 - ZAD24
Mekanik aksesuarlar	Çeşitli aksesuarlar (Damper ve motor krank kolları, montaj setleri, vs.)	T2 - Z-GM..A..

Elektrik bağlantıları

Kablo şemaları

Not

- Güvenli bir trafo üzerinden besleyiniz.
- Motorlar paralel olarak bağlanabilir Akım değerlerine dikkat ediniz.





Kablo renkleri:

- 1 = siyah
- 2 = kırmızı
- 3 = beyaz
- 5 = turuncu

Boyutlar [mm]

Boyutlar

Damper mili	uzunluk	●	■	◆
	>52	12 ... 26,7	>12	<25,2
	>20	12 ... 26,7	>12	<25,2

