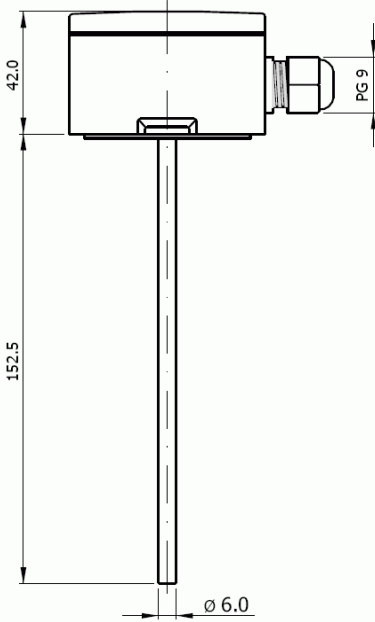
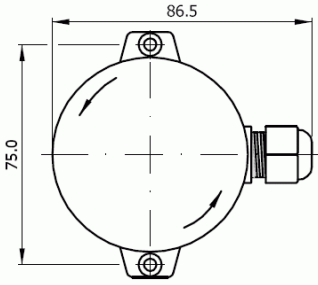


- PT 1000 tipi sıcaklık hissedici eleman
- Geniş ölçüm aralığı
- Yüksek hassasiyet
- Çabuk ve kolay montaj
- Ontrol T3001, E100, ION ve L-ION serisi kontrol panelleri
- PT 1000 tipi duyar eleman kullanan tüm paneller


Boyutlar (mm)

Teknik özellikler

Çalışma koşulları	
Ortam	-40...+70 °C , %5 ...% 95 RH Nem
Akışkan	Hava, -40...+70 °C
Nominal değer	0 °C'de 1000 Ohm
Direnç artışı	~3.85 Ohm / K
Hassasiyet	DIN IEC751'e göre Klas B
Elektrik Bağlantısı	Kutu içerisinde maksimum 1.5 mm ² klemens ile Kablo girişi PG9 plastik rakor

PT1000 Tipi Duyar Elemanlar için Sıcaklık / Direnç Değerleri Tablosu

° C	Ohm	° C	Ohm	° C	Ohm	° C	Ohm	° C	Ohm	° C	Ohm
-27	894.0	0	1000.0	27	1105.1	54	1209.3	81	1312.7	108	1415.3
-25	901.9	2	1007.8	29	1112.8	56	1217.0	83	1320.4	110	1422.9
-23	909.8	4	1015.6	31	1120.6	58	1224.7	85	1328.0	111	1426.6
-21	917.7	6	1023.4	33	1128.3	60	1232.4	87	1335.6	113	1434.2
-19	925.5	8	1031.2	35	1136.1	62	1240.1	88	1339.4	115	1441.7
-17	933.4	10	1039.0	37	1143.8	64	1247.7	90	1347.0	117	1449.3
-15	941.2	12	1046.8	39	1151.5	65	1251.6	92	1354.6	119	1456.8
-13	949.1	14	1054.6	41	1159.3	67	1259.2	94	1362.2	121	1464.4
-11	956.9	16	1062.4	42	1163.1	69	1266.9	96	1369.8	123	1471.9
-9	964.8	18	1070.2	44	1170.8	71	1274.5	98	1377.4	125	1479.4
-7	972.6	19	1074.0	46	1178.5	73	1282.2	100	1385.0	127	1487.0
-5	980.4	21	1081.8	48	1186.2	75	1289.8	102	1392.6	129	1494.5
-4	984.4	23	1089.6	50	1194.0	77	1297.5	104	1400.2	131	1502.0
-2	992.2	25	1097.3	52	1201.6	79	1305.1	106	1407.7	133	1509.5

Duyar eleman kontrol paneli arasındaki kablunun her 10 metresi için yaklaşık ölçüm hatası:

Kablo Kesiti	Hata
0.5 mm ²	0.18 °C
1.0 mm ²	0.09 °C
1.5 mm ²	0.06 °C

Montaj Notları

- Elektromanyetik interferans yoğunluğu olan yerlerde blendajlı kablo kullanılmalıdır.
- Duyar eleman kabloları ile 220 V AC güç kabloları arasında en az 15 cm. mesafe bırakılmalıdır.